



**NEXEN**  
NEXEN TIRE

OFFICIAL PARTNER OF  
MANCHESTER CITY FOOTBALL CLUB



**WINNERS  
ON THE ROAD**  
ПОБЕДИТЕЛИ НА ДОРОГЕ



2023 / 2024

# КАТАЛОГ ЗИМНИХ ШИН

ЛЕГКОВЫЕ АВТОМОБИЛИ + ВНЕДОРОЖНИКИ  
ЛЕГКОГРУЗОВЫЕ АВТОМОБИЛИ



**NEXEN TIRE**

we got you

## КАЧЕСТВО ШИН, ПОДТВЕРЖДЕННОЕ ВСЕМИРНО ИЗВЕСТНЫМИ ЖУРНАЛАМИ

### WINGUARD Sport 2

«ХОРОШО» AUTOBILD, ГЕРМАНИЯ

Новая модель Winguard Sport 2 успешно зарекомендовала себя в сложном противостоянии с более чем 50-ю конкурентами, заняв 10-е место и получив также звание самой экономичной шины.



### WINGUARD Snow'G WH2

«УДОВЛЕТВОРИТЕЛЬНО» ADAC, ГЕРМАНИЯ

Шины NEXEN Winguard Snow'G WH2 выиграли в номинации «Отличные показатели на сухом покрытии» от ADAC в испытаниях зимних шин размером 185/65R15 T. Кроме того, шины Winguard Snow'G WH2 показали хорошие результаты расхода топлива, а также низкий уровень шума при езде. В целом WH2 получили оценку «Удовлетворительно» в борьбе с крупнейшими мировыми брендами.



### N blue 4Season

NEXEN TIRE - ПОБЕДИТЕЛЬ ТЕСТА  
ВСЕСЕЗОННЫХ ШИН ADAC

В тестировании всесезонных шин ADAC 2018 размерности 175/65R14T NEXEN N blue 4Season удалось добиться победы в общем рейтинге среди 9 протестированных комплектов всесезонных шин.



## EV TIRE TECHNOLOGY ТЕХНОЛОГИЯ ШИН ДЛЯ ЭЛЕКТРОМОБИЛЕЙ



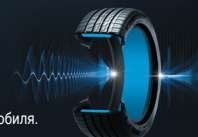
### Технология по улучшению износостойкости "Wear-Level"

Шина электромобиля быстро изнашивается. Технология «Wear-level» сохраняет 80% рабочих характеристик шины даже при 50%-м износе протектора.



### Низкий уровень шума - NRS<sup>4</sup> Технология шумоподавления

Усовершенствованный шумопоглощающий материал из пенополиуретана, нанесённый на внутреннюю часть шины, значительно снижает уровень шума при движении электромобиля.



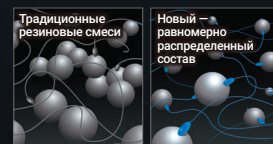
### Прочная конструкция шин - Технология "Держать Вес"

Благодаря определённой жесткости конструкции шины, площадь пятна контакта при нагрузке увеличивается на 5%, что позволяет равномерно распределить вес электромобиля, что, в свою очередь, оптимизирует его ходовые характеристики.



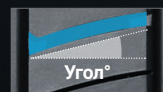
### Специальный 4D состав для электромобилей

По сравнению с традиционными автомобилями, электромобили существенно тяжелее и их электромоторы развивают более высокий крутящий момент. Поэтому специально разработанный состав резиновой смеси позволяет оптимизировать характеристики шин для электромобиля.



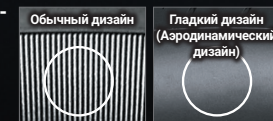
### Прочная конструкция шин - Технология Torque Steer Pattern Design (TSPD) - Дизайн рисунка протектора и каркаса

Технология TSPD от NEXEN TIRE снижает влияние крутящего момента на управляемость электромобиля в моменты резких ускорений



### Низкое сопротивление качению - аэродинамический дизайн

Применение гладкой конструкции (аэродинамический дизайн) снижает сопротивление воздуха. Таким образом, вы можете ехать дольше, используя меньшую ёмкость заряда батареи.







### ОФИЦИАЛЬНЫЙ ПАРТНЕР ФК “МАНЧЕСТЕР СИТИ”

NEXEN TIRE и ФК “Манчестер Сити” сотрудничают с 2015 года. С марта 2017 года, NEXEN TIRE является официальным партнером футбольного клуба и, с этого момента, логотип компании расположен на рукаве футбольной формы, а также представлен на всех играх команды Английской Премьер Лиги. Данное партнерство распространяется на популярные маркетинговые платформы. Исходя из этого, NEXEN TIRE проводит рекламные кампании на телевидении и в печатных СМИ. Также, клиенты и болельщики активно участвуют в многочисленных маркетинговых мероприятиях, включая офлайн мероприятия и социальные сети.

### ФК “АЙНТРАХТ”

NEXEN TIRE и ФК “Айнтрахт” успешно сотрудничают с сезона 2011/12 и совсем недавно выиграли Лигу Европы. В августе 2022 года, NEXEN TIRE объявила о расширении своих спортивных обязательств перед Франкфуртским “Айнтрахт” в Германии.

### ФК “ЮВЕНТУС”

NEXEN TIRE спонсирует итальянский клуб «Ювентус» с 2023 года. Основанный в 1897 году, «Ювентус» может рассчитывать на бесспорный глобальный охват с 580 миллионами фанатов по всему миру, включая более 100 миллионов фанатов в Европе. Клуб выиграл финал Кубка чемпионата Италии в сезоне 2020/21 и чемпионство 9 раз подряд в сезоне 2019/20.

### ФК “СЛАВИЯ”

NEXEN TIRE спонсирует футбольный клуб Первой лиги Чехии “Славия” с 2021 года. ФК “Славия”, основанный в 1892 году, является не только старейшим футбольным клубом в Чешской Республике, но и одним из старейших футбольных клубов в Европе. Это сильная команда, выигравшая Первую лигу Чехии, профессиональную лигу чешских футбольных клубов, в сезоне 2020/21. Спонсируя ФК “Славия”, NEXEN TIRE расширяет свое присутствие в Чешской Республике, представляя свой бренд на стадионе футбольного клуба - Фортуна Арена.



### 24-ЧАСОВАЯ ГОНКА В НЮРБУРГРИНГЕ

С 2013 года NEXEN TIRE поддерживает две команды, участвующие в гонках в Нюрбургринге на знаменитой немецкой гоночной трассе Нюрбургринг. Изюминкой каждого сезона является 24-часовая гонка, в которой принимают участие более 800 человек. В 2023 году венцом славы NEXEN TIRE Motorsport стала победа в классах V6 и SP4T в культовой 24-часовой гонке.

### ЧЕМПИОНАТ SUPERRACE

В 2021 году NEXEN TIRE дебютировала в чемпионате CJ Logistics SUPERRACE в классе SUPER 6000, самом высоком уровне гонки, и выиграла первый этап. С тех пор NEXEN TIRE стремится улучшать характеристики своих гоночных шин посредством участия в соревнованиях, а также повышать узнаваемость бренда.

### ХК “АНАХАЙМ ДАКС”

В 2021 году NEXEN TIRE объявила о трехлетнем партнерстве в качестве эксклюзивной шины для ХК “Анахайм Дакс” и Honda Center. NEXEN TIRE является единственной шинной компанией, которая сотрудничает с профессиональной хоккейной командой из Калифорнии. При поддержке NEXEN TIRE подводятся итоги лучших игр ХК “Анахайм Дакс” за неделю, которые могут увидеть более 1,4 миллиона подписчиков ХК “Анахайм Дакс” в социальных сетях.

### NEXEN TIRE SPEED RACING

NEXEN TIRE Speed Racing, мероприятие, титульным спонсором которого является NEXEN TIRE, одно из крупнейших гоночных соревнований, проводимых в Корее с 2012 года. В рамках ежегодной гонки, NEXEN TIRE продолжает прилагать все усилия для расширения автоспорта в Корею.



Превосходство в движении  
Омолгированы для  
**Porsche Panamera**  
**N'FERA Sport**

ШИНЫ МИРОВОГО КЛАССА  
ДЛЯ АВТОМОБИЛЕЙ МИРОВОГО КЛАССА



**PORSCHE**

| АВТОМОБИЛЬ | МОДЕЛЬ       |
|------------|--------------|
| MACAN      | N'FERA RU1   |
| PANAMERA   | N'FERA Sport |

**ALFA ROMEO**

| АВТОМОБИЛЬ | МОДЕЛЬ        |
|------------|---------------|
| TONALE     | N'FERA Primus |

**BMW**

| АВТОМОБИЛЬ             | МОДЕЛЬ       |
|------------------------|--------------|
| 2 SERIES ACTIVE TOURER | N'FERA Sport |
| X1                     | N'FERA Sport |
| iX1                    | N'FERA Sport |

**VOLKSWAGEN**

| АВТОМОБИЛЬ | МОДЕЛЬ                                       |
|------------|--|
| POLO       | N'BLUE HD Plus<br>N'FERA SU1                 |
| JETTA      | N'FERA AU7<br>N'PRIZ AH8                     |
| GOLF       | WINGUARD Sport 2<br>N'FERA Sport<br>N'BLUE S |
| CADDY      | N'FERA SU1                                   |

**RAM**

| АВТОМОБИЛЬ     | МОДЕЛЬ                                |
|----------------|---------------------------------------|
| 3500           | ROADIAN AT Pro RA8<br>ROADIAN HTX RH5 |
| PROMASTER 1500 | ROADIAN CT8 HL<br>ROADIAN HTX RH5     |

**CHRYSLER**

| АВТОМОБИЛЬ | МОДЕЛЬ      |
|------------|-------------|
| PACIFICA   | N'PRIZ RH7a |

**IVECO**

| АВТОМОБИЛЬ | МОДЕЛЬ                      |
|------------|-----------------------------|
| DAILY      | ROADIAN CT8<br>WINGUARD WT1 |

**AUDI**

| АВТОМОБИЛЬ | МОДЕЛЬ                                     |
|------------|--|
| A3         | N'BLUE 4Season<br>N'FERA Sport<br>N'BLUE S |
|            | WINGUARD Sport 2<br>N'FERA AU7             |
|            | WINGUARD Sport 2                           |
| A6         | WINGUARD Sport 2                           |

**SKODA**

| АВТОМОБИЛЬ | МОДЕЛЬ                       |
|------------|------------------------------|
| SCALA      | N'BLUE S<br>N'FERA SU1       |
| KODIAQ     | N'FERA RU1                   |
| FABIA      | N'BLUE HD Plus<br>N'FERA SU1 |

**RENAULT**

| АВТОМОБИЛЬ | МОДЕЛЬ         |
|------------|----------------|
| MEGANE     | N'BLUE HD Plus |

**SEAT**

| АВТОМОБИЛЬ | МОДЕЛЬ                       |
|------------|------------------------------|
| IBIZA      | N'BLUE HD Plus<br>N'FERA SU1 |
| LEON       | N'BLUE S<br>N'FERA Sport     |

**FIAT**

| АВТОМОБИЛЬ | МОДЕЛЬ                     |
|------------|----------------------------|
| DUCATO     | ROADIAN CT8<br>ROADIAN CTX |

**JEEP**

| АВТОМОБИЛЬ     | МОДЕЛЬ                      |
|----------------|-----------------------------|
| COMPASS        | N'FERA Primus<br>N'FERA RU1 |
| GRAND CHEROKEE | N'PRIZ RH7a                 |

**DODGE**

| АВТОМОБИЛЬ     | МОДЕЛЬ       |
|----------------|--------------|
| CHALLENGER SRT | N'FERA SUR4G |



2023 / 2024

# КАТАЛОГ ЗИМНИХ ШИН

ЛЕГКОВЫЕ АВТОМОБИЛИ + ВНЕДОРОЖНИКИ  
ЛЕГКОГРУЗОВЫЕ АВТОМОБИЛИ

БУДЬ УВЕРЕН

В ЛЮБЫХ УСЛОВИЯХ



|   |    |
|---|----|
| <b>WINGUARD</b> <i>winSpike3</i>                    | 10 |
| <b>WINGUARD</b> <i>winSpike</i> <small>WH62</small> | 14 |
| <b>WINGUARD</b> <i>winSpike</i> <small>WS62</small> | 16 |
| <b>WINGUARD</b> <i>winSpike SUV</i>                 | 18 |
| <b>WINGUARD</b> <i>ice Plus</i>                     | 20 |
| <b>WINGUARD</b> <i>ice SUV</i>                      | 22 |
| <b>WINGUARD</b> <i>Sport2</i>                       | 24 |
| <b>WINGUARD</b> <i>Sport2 SUV</i>                   | 28 |
| <b>WINGUARD</b> <i>Snow'G</i> <small>WH2</small>    | 30 |
| <b>WINGUARD</b> <b>WT1</b>                          | 32 |



# WINGUARD winSpike3

ШИПОВАННЫЕ / ЛЕГКОВЫЕ АВТОМОБИЛИ



С-КЛАСС В-КЛАСС



## ПРЕВОСХОДНЫЕ ХАРАКТЕРИСТИКИ



**СЦЕПЛЕНИЕ НА СНЕГУ И ЛЬДУ**

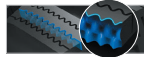
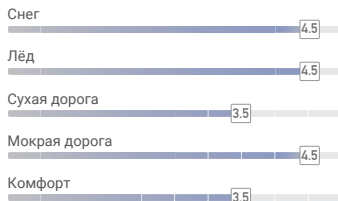


**ТОРМОЖЕНИЕ НА ЛЬДУ И МОКРОЙ ДОРОГЕ**

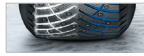


**УСКОРЕНИЕ НА ЛЬДУ**

## Ключевые индикаторы характеристик



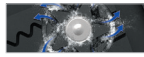
Уникальная технология NEXEN 3D опоры блока увеличивает пятно контакта и улучшает торможение



Усовершенствованный дизайн плеч и канавок протектора улучшают тягу и торможение



Благодаря новой конструкции шипа площадь проникновения твердосплавного стержня в лёд увеличилась на 140~150% по сравнению с обычным шипом



Звездобразная форма вокруг посадочного места шипа эффективно отводит ледяную крошку из пятна контакта шипа с поверхностью

| Дюйм      | Размер      | ИН      | СС | XL      | Обод     | Наружная ширина мм | Наружный диаметр мм | Глубина протектора мм | Артикул |       |
|-----------|-------------|---------|----|---------|----------|--------------------|---------------------|-----------------------|---------|-------|
|           |             |         |    |         | Допуск   |                    |                     |                       |         |       |
| 20        | 265/50R20   | 107     | T  |         | 7.5~9.5  | 277                | 774                 | 8.8                   | 11127   |       |
|           | 275/45R20   | 110     | T  | XL      | 8.5~10.5 | 273                | 756                 | 8.8                   | 11249   |       |
|           | 275/50R20   | 113     | T  | XL      | 7.5~9.5  | 284                | 784                 | 8.8                   | 11234   |       |
|           | 275/55R20   | 113     | T  |         | 7.5~9.5  | 284                | 810                 | 8.8                   | 10887   |       |
|           | 275/60R20   | 115     | T  |         | 7.5~9.5  | 279                | 838                 | 8.8                   | 10897   |       |
|           | LT275/65R20 | 126/123 | R  |         |          | 7.5~9.5            | 279                 | 866                   | 12.6    | 10987 |
| 19        | 285/50R20   | 116     | T  | XL      | 8.0~10.0 | 297                | 794                 | 8.8                   | 11235   |       |
|           | 235/55R19   | 105     | T  | XL      | 6.5~8.5  | 245                | 741                 | 8.8                   | 10953   |       |
|           | 245/45R19   | 102     | T  | XL      | 7.5~9.0  | 243                | 703                 | 8.8                   | 11243   |       |
|           | 245/50R19   | 105     | T  | XL      | 7.0~8.5  | 253                | 729                 | 8.8                   | 11247   |       |
|           | 255/50R19   | 107     | T  | XL      | 7.0~9.0  | 265                | 739                 | 8.8                   | 11244   |       |
|           | 255/55R19   | 111     | T  | XL      | 7.0~9.0  | 265                | 763                 | 8.8                   | 11231   |       |
| 18        | 225/40R18   | 92      | T  | XL      | 7.5~9.0  | 230                | 637                 | 8.8                   | 18427   |       |
|           | 225/45R18   | 95      | T  | XL      | 7.0~8.5  | 225                | 659                 | 8.8                   | 18429   |       |
|           | 225/50R18   | 99      | T  | XL      | 6.0~8.0  | 233                | 683                 | 8.8                   | 11241   |       |
|           | 225/55R18   | 98      | T  |         | 6.0~8.0  | 233                | 705                 | 8.8                   | 10888   |       |
|           | 225/60R18   | 100     | T  |         | 6.0~8.0  | 228                | 727                 | 8.8                   | 11246   |       |
|           | 235/40R18   | 95      | T  | XL      | 8.0~9.5  | 241                | 645                 | 8.8                   | 18419   |       |
|           | 235/45R18   | 98      | T  | XL      | 7.5~9.0  | 236                | 669                 | 8.8                   | 18418   |       |
|           | 235/50R18   | 101     | T  | XL      | 6.5~8.5  | 245                | 693                 | 8.8                   | 18415   |       |
|           | 235/55R18   | 100     | T  |         | 6.5~8.5  | 245                | 715                 | 8.8                   | 11012   |       |
|           | 235/60R18   | 107     | T  | XL      | 6.5~8.5  | 240                | 739                 | 8.8                   | 10688   |       |
|           | 235/65R18   | 106     | T  |         | 6.5~8.5  | 240                | 763                 | 8.8                   | 10629   |       |
|           | 245/40R18   | 97      | T  | XL      | 8.0~9.5  | 248                | 653                 | 8.8                   | 18416   |       |
|           | 245/45R18   | 100     | T  | XL      | 7.5~9.0  | 243                | 677                 | 8.8                   | 18430   |       |
|           | 245/50R18   | 104     | T  | XL      | 7.0~8.5  | 253                | 703                 | 8.8                   | 18428   |       |
| 17        | 245/60R18   | 105     | T  |         | 7.0~8.5  | 248                | 751                 | 8.8                   | 11095   |       |
|           | 255/55R18   | 109     | T  | XL      | 7.0~9.0  | 265                | 737                 | 8.8                   | 11285   |       |
|           | 255/60R18   | 112     | T  | XL      | 7.0~9.0  | 260                | 763                 | 8.8                   | 11242   |       |
|           | 265/60R18   | 114     | T  | XL      | 7.5~9.5  | 272                | 775                 | 8.8                   | 11233   |       |
|           | 275/65R18   | 116     | T  |         | 7.5~9.5  | 279                | 815                 | 8.8                   | 10670   |       |
|           | LT275/65R18 | 123/120 | R  |         |          | 7.5~9.0            | 279                 | 815                   | 12.6    | 10955 |
|           | LT275/70R18 | 125/122 | R  |         |          | 7.0~9.0            | 279                 | 843                   | 12.6    | 10900 |
|           | 205/50R17   | 93      | T  | XL      | 5.5~7.5  | 214                | 638                 | 8.8                   | 18422   |       |
|           | 215/45R17   | 91      | T  | XL      | 7.0~8.0  | 213                | 626                 | 8.8                   | 18423   |       |
|           | 215/50R17   | 95      | T  | XL      | 6.0~7.5  | 226                | 648                 | 8.8                   | 18417   |       |
|           | 215/55R17   | 98      | T  | XL      | 6.0~7.5  | 224                | 668                 | 8.8                   | 17632   |       |
|           | 215/60R17   | 100     | T  | XL      | 6.0~7.5  | 221                | 690                 | 8.8                   | 18421   |       |
|           | 215/65R17   | 99      | T  |         | 6.0~7.5  | 221                | 712                 | 8.8                   | 11013   |       |
|           | 225/45R17   | 91      | T  |         | 7.0~8.5  | 225                | 634                 | 8.8                   | 18425   |       |
| 225/50R17 | 98          | T       | XL | 6.0~8.0 | 231      | 658                | 8.8                 | 17635                 |         |       |
| 225/55R17 | 101         | T       | XL | 6.0~8.0 | 233      | 680                | 8.8                 | 18420                 |         |       |
| 225/60R17 | 99          | T       |    | 6.0~8.0 | 228      | 702                | 8.8                 | 10910                 |         |       |
| 225/65R17 | 102         | T       |    | 6.0~8.0 | 228      | 724                | 8.8                 | 10826                 |         |       |

\* Компания оставляет за собой право вносить любые изменения в каталог, без предварительного уведомления.  
 \* Все цифры для ознакомления, компания не несет ответственности за опечатки.



# WINGUARD winSpike3

ШИПОВАННЫЕ / ЛЕГКОВЫЕ АВТОМОБИЛИ



С-КЛАСС В-КЛАСС



## ПРЕВОСХОДНЫЕ ХАРАКТЕРИСТИКИ



**СЦЕПЛЕНИЕ НА СНЕГУ И ЛЬДУ**

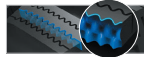
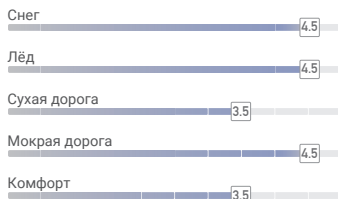


**ТОРМОЖЕНИЕ НА ЛЬДУ И МОКРОЙ ДОРОГЕ**

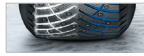


**УСКОРЕНИЕ НА ЛЬДУ**

## Ключевые индикаторы характеристик



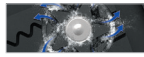
Уникальная технология NEXEN 3D опоры блока увеличивает пятно контакта и улучшает торможение



Усовершенствованный дизайн плеч и канавок протектора улучшают тягу и торможение



Благодаря новой конструкции шипа площадь проникновения твердосплавного стержня в лёд увеличилась на 140~150% по сравнению с обычным шипом



Звездобразная форма вокруг посадочного места шипа эффективно отводит ледяную крошку из пятна контакта шипа с поверхностью

| Дюйм | Размер      | ИН      | СС | XL | Обод    | Наружная ширина мм | Наружный диаметр мм | Глубина протектора мм | Артикул |
|------|-------------|---------|----|----|---------|--------------------|---------------------|-----------------------|---------|
|      |             |         |    |    | Допуск  |                    |                     |                       |         |
| 17   | 235/45R17   | 97      | T  | XL | 7.5~9.0 | 236                | 644                 | 8.8                   | 18424   |
|      | 235/55R17   | 103     | T  | XL | 6.5~8.5 | 245                | 690                 | 8.8                   | 18431   |
|      | 235/60R17   | 102     | T  |    | 6.5~8.5 | 240                | 714                 | 8.8                   | 11229   |
|      | 235/65R17   | 104     | T  |    | 6.5~8.5 | 240                | 738                 | 8.8                   | 10886   |
|      | 245/45R17   | 99      | T  | XL | 7.5~9.0 | 243                | 652                 | 8.8                   | 18426   |
|      | 245/65R17   | 107     | T  |    | 7.0~8.5 | 248                | 750                 | 8.8                   | 10914   |
|      | LT245/75R17 | 121/118 | R  |    | 6.5~7.5 | 248                | 800                 | 12.6                  | 10921   |
|      | 265/65R17   | 116     | T  | XL | 7.5~9.5 | 272                | 776                 | 8.8                   | 11183   |
|      | 265/70R17   | 115     | T  |    | 7.0~9.0 | 272                | 804                 | 8.8                   | 10905   |
|      | LT265/70R17 | 121/118 | R  |    | 7.0~8.5 | 272                | 804                 | 12.6                  | 18810   |
| 16   | 195/55R16   | 91      | T  | XL | 5.5~7.0 | 199                | 620                 | 8.8                   | 17637   |
|      | 205/55R16   | 94      | T  | XL | 5.5~7.5 | 212                | 632                 | 8.8                   | 17628   |
|      | 205/60R16   | 92      | T  |    | 5.5~7.5 | 209                | 652                 | 8.8                   | 11286   |
|      | 205/65R16   | 95      | T  |    | 5.5~7.5 | 207                | 672                 | 8.8                   | 17631   |
|      | 215/55R16   | 97      | T  | XL | 6.0~7.5 | 226                | 642                 | 8.8                   | 18413   |
|      | 215/60R16   | 99      | T  | XL | 6.0~7.5 | 219                | 664                 | 8.8                   | 17636   |
|      | 215/65R16   | 102     | T  | XL | 6.0~7.5 | 221                | 686                 | 8.8                   | 18432   |
|      | 215/70R16   | 100     | T  |    | 5.5~7.0 | 221                | 708                 | 8.8                   | 11248   |
|      | 225/60R16   | 98      | T  |    | 6.0~8.0 | 228                | 676                 | 8.8                   | 11116   |
|      | 225/70R16   | 107     | T  | XL | 6.0~7.5 | 228                | 722                 | 8.8                   | 11184   |
| 15   | 235/70R16   | 106     | T  |    | 6.0~8.0 | 240                | 736                 | 8.8                   | 10668   |
|      | 245/70R16   | 107     | T  |    | 6.5~8.0 | 248                | 750                 | 8.8                   | 11245   |
|      | LT245/75R16 | 120/116 | R  |    | 6.5~8.0 | 248                | 774                 | 12.7                  | 18811   |
|      | 265/70R16   | 112     | T  |    | 7.0~9.0 | 272                | 778                 | 8.8                   | 10799   |
|      | LT265/75R16 | 123/120 | R  |    | 7.0~8.0 | 267                | 804                 | 12.6                  | 10904   |
|      | 175/65R15   | 88      | T  | XL | 5.0~6.0 | 177                | 609                 | 8.8                   | 18400   |
|      | 185/55R15   | 86      | T  | XL | 5.0~6.5 | 194                | 585                 | 8.8                   | 18401   |
|      | 185/60R15   | 88      | T  | XL | 5.0~6.5 | 189                | 603                 | 8.8                   | 18409   |
|      | 185/65R15   | 92      | T  | XL | 5.0~6.5 | 187                | 621                 | 8.8                   | 17630   |
|      | 195/55R15   | 89      | T  | XL | 5.5~7.0 | 201                | 595                 | 8.8                   | 18406   |
| 14   | 195/60R15   | 92      | T  | XL | 5.5~7.0 | 201                | 615                 | 8.8                   | 18397   |
|      | 195/65R15   | 95      | T  | XL | 5.5~7.0 | 199                | 635                 | 8.8                   | 17629   |
|      | 205/65R15   | 99      | T  | XL | 5.5~7.5 | 209                | 647                 | 8.8                   | 18411   |
|      | 205/70R15   | 96      | T  |    | 5.0~7.0 | 207                | 669                 | 8.8                   | 17633   |
|      | 215/70R15   | 98      | T  |    | 5.5~7.0 | 221                | 683                 | 8.8                   | 18474   |
|      | 235/75R15   | 109     | T  | XL | 6.0~8.0 | 235                | 733                 | 8.8                   | 10896   |
|      | 175/65R14   | 86      | T  | XL | 5.0~6.0 | 177                | 584                 | 8.8                   | 18402   |
|      | 175/70R14   | 84      | T  |    | 4.5~6.0 | 177                | 602                 | 8.8                   | 18399   |
|      | 185/60R14   | 82      | T  |    | 5.0~6.5 | 189                | 578                 | 8.8                   | 18410   |
|      | 185/65R14   | 90      | T  | XL | 5.0~6.5 | 189                | 596                 | 8.8                   | 18404   |
| 14   | 185/70R14   | 92      | T  | XL | 4.5~6.0 | 189                | 616                 | 8.8                   | 18414   |
|      | 195/70R14   | 91      | T  |    | 5.0~6.5 | 201                | 630                 | 8.8                   | 18412   |

\* Компания оставляет за собой право вносить любые изменения в каталог, без предварительного уведомления.  
 \* Все цифры для ознакомления, компания не несет ответственности за опечатки.

# WINGUARD winSPIKE WH62

ШИПОВАННЫЕ / ЛЕГКОВЫЕ АВТОМОБИЛИ



WINGUARD winSPIKE WH62

| Дюйм | Размер    | ИН | СС | XL | Обод    | Наружная ширина | Наружный диаметр | Глубина протектора | Артикул |
|------|-----------|----|----|----|---------|-----------------|------------------|--------------------|---------|
|      |           |    |    |    | Допуск  | мм              | мм               | мм                 |         |
| 16   | 195/60R16 | 89 | T  |    | 5.5~7.0 | 199             | 637              | 9.5                | 14223   |
|      | 225/55R16 | 99 | T  | XL | 6.0~8.0 | 231             | 652              | 9.5                | 16259   |
| 15   | 195/50R15 | 82 | T  |    | 5.5~7.0 | 199             | 575              | 9.5                | 14211   |

\* Компания оставляет за собой право вносить любые изменения в каталог, без предварительного уведомления.

\* Все цифры для ознакомления, компания не несет ответственности за опечатки.

С-КЛАСС В-КЛАСС



## ПРЕВОСХОДНЫЕ ХАРАКТЕРИСТИКИ



## Ключевые индикаторы характеристик

Снег 4.0

Лёд 4.0

Сухая дорога 3.5

Мокрая дорога 4.0

Комфорт 3.5



Блоки на центральной дорожке - курсовая устойчивость и управляемость



Зигзагообразные канавки - торможение на снегу и льду



V-образный рисунок протектора - улучшенные характеристики на заснеженной и мокрой дороге



Шипы на центральной дорожке - улучшенное сцепление и курсовая устойчивость



# WINGUARD winSpike ws62

ШИПОВАННЫЕ / ВНЕДОРОЖНИКИ



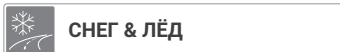
| Дюйм | Размер    | ИН  | СС | XL | Обод    | Наружная ширина | Наружный диаметр | Глубина протектора | Артикул |
|------|-----------|-----|----|----|---------|-----------------|------------------|--------------------|---------|
|      |           |     |    |    | Допуск  | мм              | мм               | мм                 |         |
| 20   | 265/50R20 | 111 | T  | XL | 7.5~9.5 | 272             | 775              | 10                 | 16273   |
|      | 215/65R17 | 103 | T  | XL | 6.0~7.5 | 221             | 712              | 10                 | 17438   |
| 17   | 225/65R17 | 106 | T  | XL | 6.0~8.0 | 226             | 722              | 10                 | 14241   |
|      | 235/65R17 | 108 | T  | XL | 6.5~8.5 | 238             | 735              | 10                 | 14242   |
| 16   | 235/60R16 | 100 | T  |    | 6.5~8.5 | 238             | 686              | 10                 | 14237   |

\* Компания оставляет за собой право вносить любые изменения в каталог, без предварительного уведомления.  
 \* Все цифры для ознакомления, компания не несет ответственности за опечатки.

SUV



## ПРЕВОСХОДНЫЕ ХАРАКТЕРИСТИКИ



### Ключевые индикаторы характеристик



Блоки на центральной дорожке - курсовая устойчивость и управляемость



Зигзагообразные канавки - торможение на снегу и льду



V-образный рисунок протектора - улучшенные характеристики на заснеженной и мокрой дороге



Шипы на центральной дорожке - улучшенное сцепление и курсовая устойчивость

# WINGUARD winSpike SUV

ШИПОВАННЫЕ / ВНЕДОРОЖНИКИ /  
ЛЕГКОГРУЗОВЫЕ АВТОМОБИЛИ



| Дюйм | Размер     | ИН      | CC | XL | PR | Обод    | Наружная ширина | Наружный диаметр | Глубина протектора | Артикул |
|------|------------|---------|----|----|----|---------|-----------------|------------------|--------------------|---------|
|      |            |         |    |    |    | Допуск  | мм              | мм               | мм                 |         |
| 17   | 245/70R17  | 119/116 | Q  |    | 10 | 6.5~8.0 | 246             | 774              | 12.7               | 12802   |
|      | 195/75R16  | 107/105 | R  |    | 8  | 5.0~6.0 | 194             | 696              | 10                 | 14043   |
|      | 205/65R16  | 107/105 | R  |    | 8  | 5.5~6.5 | 207             | 670              | 10                 | 14037   |
|      | 215/65R16  | 109/107 | R  |    | 8  | 6.0~7.0 | 219             | 684              | 10                 | 14038   |
|      | 215/70R16  | 108/106 | T  |    | 6  | 5.5~7.0 | 219             | 706              | 10                 | 14042   |
|      | 225/65R16  | 112/110 | R  |    | 8  | 6.0~7.0 | 224             | 696              | 10                 | 15060   |
|      | 225/75R16  | 115/112 | Q  |    | 10 | 6.0~7.0 | 223             | 741              | 12.7               | 12804   |
|      | 235/65R16  | 121/119 | R  |    | 10 | 6.5~7.5 | 238             | 710              | 10                 | 16386   |
|      | 235/85R16  | 120/116 | Q  |    | 10 | 6.0~7.5 | 233             | 804              | 12.7               | 12808   |
|      | 245/75R16  | 111     | T  |    | 4  | 6.5~8.0 | 246             | 772              | 10                 | 12794   |
| 16   | 265/75R16  | 116     | T  |    | 4  | 7.0~9.0 | 265             | 802              | 10                 | 12795   |
|      | 195/70R15  | 104/102 | R  |    | 8  | 5.0~6.0 | 199             | 653              | 10                 | 14040   |
|      | 225/70R15  | 112/110 | R  |    | 8  | 6.0~7.0 | 226             | 695              | 10                 | 14041   |
|      | 235/75R15  | 110/107 | Q  |    | 8  | 6.0~7.0 | 235             | 730              | 12.7               | 12805   |
|      | 31x10,5R15 | 109     | Q  |    | 6  | 7.0~9.0 | 273             | 773              | 12.7               | 14048   |

\* Компания оставляет за собой право вносить любые изменения в каталог, без предварительного уведомления.  
\* Все цифры для ознакомления, компания не несет ответственности за опечатки.

SUV

PICK UP

VAN



## ПРЕВОСХОДНЫЕ ХАРАКТЕРИСТИКИ



СНЕГ & ЛЁД

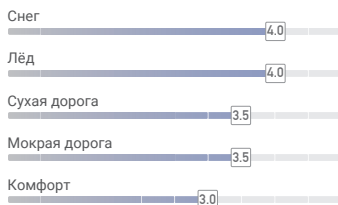


СУХАЯ ДОРОГА



МОКРАЯ ДОРОГА

## Ключевые индикаторы характеристик



V-образный рисунок протектора - улучшенные характеристики на заснеженной и мокрой дороге



Зигзагообразный рисунок центральной и плечевой зон протектора - улучшенная курсовая устойчивость



12 продольных рядов шипов - улучшенное сцепление на снегу и льду



Множественные ламели - усиленные характеристики на снегу и льду



# WINGUARD ice Plus

NORDIC / ЛЕГКОВЫЕ АВТОМОБИЛИ



## ПРЕВОСХОДНЫЕ ХАРАКТЕРИСТИКИ

**УПРАВЛЯЕМОСТЬ И КУРСОВАЯ УСТОЙЧИВОСТЬ**

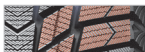
**УЛУЧШЕННОЕ СЦЕПЛЕНИЕ НА СНЕГУ**

**УЛУЧШЕННОЕ ТОРМОЖЕНИЕ НА СНЕГУ И ЛЬДУ**

## Ключевые индикаторы характеристик



4 канавки + V-образные канавки - эффективно удаляют снежную кашу и воду



Множественные ламели - улучшенные характеристики на снегу и льду



3D дизайн плеча - улучшает сцепление при движении в колею и по глубокому снегу, благодаря 3-х мерным выступам



3-х мерные ламели - улучшенное торможение

| Дюйм      | Размер    | ИН  | СС | XL      | Обод    | Наружная | Наружный | Глубина протектора | Артикул |  |
|-----------|-----------|-----|----|---------|---------|----------|----------|--------------------|---------|--|
|           |           |     |    |         |         | ширина   | диаметр  |                    |         |  |
|           |           |     |    |         |         | мм       | мм       | мм                 |         |  |
| 19        | 245/45R19 | 102 | T  | XL      | 7.5~9.0 | 239      | 706      | 8.7                | 16125   |  |
|           | 225/40R18 | 92  | T  | XL      | 7.5~9.0 | 230      | 639      | 8.7                | 16116   |  |
|           | 225/45R18 | 95  | T  | XL      | 7.0~8.5 | 222      | 660      | 8.7                | 16121   |  |
| 18        | 235/40R18 | 95  | T  | XL      | 8.0~9.5 | 243      | 646      | 8.7                | 16117   |  |
|           | 235/45R18 | 98  | T  | XL      | 7.5~9.0 | 236      | 669      | 8.7                | 18548   |  |
|           | 235/50R18 | 97  | T  |         | 6.5~8.5 | 245      | 693      | 8.7                | 18539   |  |
|           | 245/40R18 | 97  | T  | XL      | 8.0~9.5 | 246      | 655      | 8.7                | 16118   |  |
|           | 245/45R18 | 100 | T  | XL      | 7.5~9.0 | 241      | 675      | 8.7                | 16124   |  |
|           | 205/50R17 | 93  | T  | XL      | 5.5~7.5 | 212      | 636      | 8.7                | 16127   |  |
| 17        | 215/45R17 | 91  | T  | XL      | 7.0~8.0 | 211      | 624      | 8.7                | 16119   |  |
|           | 215/50R17 | 95  | T  | XL      | 6.0~7.5 | 224      | 646      | 8.7                | 16128   |  |
|           | 215/55R17 | 98  | T  | XL      | 6.0~7.5 | 221      | 669      | 8.7                | 16134   |  |
|           | 215/60R17 | 96  | T  |         | 6.0~7.5 | 219      | 688      | 8.7                | 16143   |  |
|           | 225/45R17 | 94  | T  | XL      | 7.0~8.5 | 223      | 632      | 8.7                | 16120   |  |
|           | 225/50R17 | 98  | T  | XL      | 6.0~8.0 | 231      | 656      | 8.7                | 16129   |  |
|           | 225/55R17 | 101 | T  | XL      | 6.0~8.0 | 229      | 679      | 8.7                | 16136   |  |
|           | 235/45R17 | 97  | T  | XL      | 7.5~9.0 | 234      | 644      | 8.7                | 16122   |  |
|           | 235/55R17 | 99  | T  |         | 6.5~8.5 | 241      | 688      | 8.7                | 16137   |  |
|           | 245/45R17 | 99  | T  | XL      | 7.5~9.0 | 241      | 650      | 8.7                | 16123   |  |
| 16        | 195/55R16 | 91  | T  | XL      | 5.5~7.0 | 196      | 619      | 8.7                | 16132   |  |
|           | 205/55R16 | 91  | T  |         | 5.5~7.5 | 212      | 630      | 8.7                | 16028   |  |
|           | 205/60R16 | 96  | T  | XL      | 5.5~7.5 | 207      | 650      | 8.7                | 16141   |  |
|           | 215/55R16 | 97  | T  | XL      | 6.0~7.5 | 224      | 640      | 8.7                | 16133   |  |
|           | 215/60R16 | 99  | T  | XL      | 6.0~7.5 | 219      | 662      | 8.7                | 16142   |  |
|           | 225/55R16 | 99  | T  | XL      | 6.0~8.0 | 230      | 652      | 8.7                | 16135   |  |
|           | 235/60R16 | 104 | T  | XL      | 6.5~8.5 | 238      | 686      | 8.7                | 16144   |  |
|           | 185/55R15 | 86  | T  | XL      | 5.0~6.5 | 191      | 585      | 8.7                | 16130   |  |
| 15        | 185/60R15 | 88  | T  | XL      | 5.0~6.5 | 187      | 601      | 8.7                | 16139   |  |
|           | 185/65R15 | 92  | T  | XL      | 5.0~6.5 | 187      | 618      | 8.7                | 16147   |  |
|           | 195/50R15 | 82  | T  |         | 5.5~7.0 | 196      | 576      | 8.7                | 16126   |  |
|           | 195/55R15 | 89  | T  | XL      | 5.5~7.0 | 199      | 593      | 8.7                | 16131   |  |
|           | 195/60R15 | 92  | T  | XL      | 5.5~7.0 | 199      | 613      | 8.7                | 16140   |  |
|           | 195/65R15 | 95  | T  | XL      | 5.5~7.0 | 201      | 631      | 8.7                | 16027   |  |
|           | 205/65R15 | 99  | T  | XL      | 5.5~7.5 | 206      | 644      | 8.7                | 16148   |  |
|           | 205/70R15 | 100 | T  | XL      | 5.0~7.0 | 207      | 667      | 8.7                | 16153   |  |
| 14        | 175/65R14 | 86  | T  | XL      | 5.0~6.0 | 175      | 582      | 8.7                | 16145   |  |
|           | 175/70R14 | 88  | T  | XL      | 4.5~6.0 | 177      | 600      | 8.7                | 16150   |  |
|           | 185/60R14 | 86  | T  | XL      | 5.0~6.5 | 187      | 576      | 8.7                | 16138   |  |
|           | 185/65R14 | 90  | T  | XL      | 5.0~6.5 | 190      | 592      | 8.7                | 16146   |  |
|           | 185/70R14 | 92  | T  | XL      | 4.5~6.0 | 190      | 614      | 8.7                | 16151   |  |
| 195/70R14 | 91        | T   |    | 5.0~6.5 | 199     | 628      | 8.7      | 16152              |         |  |

\* Компания оставляет за собой право вносить любые изменения в каталог, без предварительного уведомления.  
 \* Все цифры для ознакомления, компания не несет ответственности за опечатки.

# WINGUARD ice SUV

NORDIC / ВНЕДОРОЖНИКИ



SUV



## ПРЕВОСХОДНЫЕ ХАРАКТЕРИСТИКИ



СНЕГ



ЛЁД



КОМФОРТ

## Ключевые индикаторы характеристик



Двойной V-образный рисунок - улучшенные сцепление и торможение



3-х мерная опора блока - снижение вероятности появления неравномерного износа



4 канавки + 2 полуканавки - улучшенный дренаж снежной "каши" и воды



Жёсткость плечевого блока - улучшенная долговечность

WINGUARD ice SUV

| Дюйм | Размер    | ИН  | СС | XL | Обод<br>Допуск | Наружная | Наружный | Глубина    | Артикул |
|------|-----------|-----|----|----|----------------|----------|----------|------------|---------|
|      |           |     |    |    |                | ширина   | диаметр  | протектора |         |
|      |           |     |    |    |                | мм       | мм       | мм         |         |
| 20   | 265/50R20 | 111 | T  | XL | 7.5~9.5        | 727      | 774      | 9.1        | 16346   |
|      | 285/50R20 | 116 | T  | XL | 8.0~10.0       | 295      | 792      | 9.1        | 16347   |
| 19   | 255/50R19 | 107 | T  | XL | 7.0~9.0        | 260      | 740      | 9.1        | 16345   |
| 18   | 225/60R18 | 100 | T  |    | 6.0~8.0        | 228      | 727      | 9.1        | 18538   |
|      | 235/55R18 | 100 | Q  |    | 6.5~8.5        | 243      | 713      | 9.1        | 13930   |
|      | 235/60R18 | 103 | Q  |    | 6.5~8.5        | 238      | 737      | 9.1        | 13931   |
|      | 265/60R18 | 110 | Q  |    | 7.5~9.5        | 270      | 773      | 9.1        | 13945   |
|      | 285/60R18 | 116 | Q  |    | 8.0~10.0       | 290      | 797      | 9.1        | 13947   |
| 17   | 225/60R17 | 103 | Q  | XL | 6.0~8.0        | 226      | 700      | 9.1        | 13936   |
|      | 225/65R17 | 102 | Q  |    | 6.0~8.0        | 224      | 722      | 9.1        | 13301   |
|      | 235/65R17 | 108 | Q  | XL | 6.5~8.5        | 235      | 736      | 9.1        | 13305   |
|      | 265/65R17 | 112 | Q  |    | 7.5~9.5        | 270      | 774      | 9.1        | 13946   |
| 16   | 215/65R16 | 98  | Q  |    | 6.0~7.5        | 217      | 684      | 9.1        | 13303   |
|      | 215/70R16 | 100 | Q  |    | 5.5~7.0        | 219      | 706      | 9.1        | 13304   |
|      | 225/70R16 | 103 | Q  |    | 6.0~7.5        | 226      | 720      | 9.1        | 13929   |
|      | 225/75R16 | 104 | T  |    | 6.0~7.5        | 223      | 744      | 9.1        | 18542   |
|      | 235/75R16 | 108 | Q  |    | 6.0~8.0        | 235      | 758      | 9.1        | 18543   |
|      | 245/70R16 | 107 | Q  |    | 6.5~8.0        | 246      | 748      | 9.1        | 13944   |
|      | 265/70R16 | 112 | Q  |    | 7.0~9.0        | 270      | 776      | 9.1        | 13302   |

\* Компания оставляет за собой право вносить любые изменения в каталог, без предварительного уведомления.  
 \* Все цифры для ознакомления, компания не несет ответственности за опечатки.

# WINGUARD Sport 2

ПРЕМИУМ СВЕРХВЫСОКИЕ ХАРАКТЕРИСТИКИ ALPINE /  
ЛЕГКОВЫЕ АВТОМОБИЛИ



СПОРТ D-КЛАСС C-КЛАСС



## ПРЕВОСХОДНЫЕ ХАРАКТЕРИСТИКИ

**УПРАВЛЯЕМОСТЬ И КУРСОВАЯ УСТОЙЧИВОСТЬ**

**ЗИМНИЕ ХАРАКТЕРИСТИКИ**

**МОКРАЯ ДОРОГА**

## Ключевые индикаторы характеристик



3-х мерные ламели - повышенная эффективность на снегу и гарантия жёсткости блоков на сухой дороге



Ламели в плечевой зоне - улучшенная сопротивляемость к заносу на снежной и мокрой поверхности



Зигзагообразные канавки - улучшенный отвод воды и дополнительные кромки для лучшего сцепления на снегу



Смещённый шаг рисунка - улучшение эффективности на снегу и льду

| Дюйм      | Размер    | ИН  | СС | XL       | Обод     | Наружная ширина | Наружный диаметр | Глубина протектора | Артикул |
|-----------|-----------|-----|----|----------|----------|-----------------|------------------|--------------------|---------|
|           |           |     |    |          | Допуск   | мм              | мм               | мм                 |         |
| 20        | 245/40R20 | 99  | W  | XL       | 9.0~10.5 | 274             | 730              | 8.3                | 18067   |
|           | 245/45R20 | 103 | V  | XL       | 7.5~9.0  | 243             | 728              | 8.3                | 17737   |
|           | 265/35R20 | 99  | V  | XL       | 9.0~10.5 | 271             | 694              | 7.9                | 17733   |
|           | 275/35R20 | 102 | W  | XL       | 9.0~11.0 | 278             | 700              | 8.3                | 17593   |
|           | 275/40R20 | 106 | W  | XL       | 9.0~10.5 | 274             | 730              | 8.3                | 16021   |
| 19        | 225/40R19 | 93  | V  | XL       | 7.5~9.0  | 230             | 663              | 8.3                | 17738   |
|           | 235/35R19 | 91  | W  | XL       | 8.0~9.5  | 241             | 647              | 8.3                | 15438   |
|           | 235/45R19 | 99  | V  | XL       | 7.5~9.0  | 231             | 698              | 8.3                | 15478   |
|           | 235/55R19 | 105 | V  | XL       | 6.5~8.5  | 240             | 743              | 8.3                | 16025   |
|           | 245/35R19 | 93  | W  | XL       | 8.0~9.5  | 248             | 655              | 8.3                | 17588   |
|           | 245/40R19 | 98  | V  | XL       | 8.0~9.5  | 246             | 681              | 8.3                | 16018   |
|           | 245/45R19 | 102 | V  | XL       | 7.5~9.0  | 239             | 706              | 8.3                | 16023   |
|           | 255/35R19 | 96  | V  | XL       | 8.5~10.0 | 260             | 663              | 8.3                | 15439   |
|           | 255/40R19 | 100 | V  | XL       | 8.5~10.0 | 258             | 685              | 8.3                | 16019   |
|           | 255/45R19 | 104 | V  | XL       | 8.0~9.5  | 255             | 713              | 8.3                | 17735   |
| 18        | 265/35R19 | 98  | W  | XL       | 9.0~10.5 | 271             | 669              | 8.3                | 17592   |
|           | 275/35R19 | 100 | W  | XL       | 9.0~11.0 | 273             | 673              | 8.3                | 16650   |
|           | 275/40R19 | 105 | V  | XL       | 9.0~10.5 | 276             | 701              | 8.3                | 16020   |
|           | 215/40R18 | 89  | V  | XL       | 7.0~8.0  | 216             | 627              | 8.3                | 16016   |
|           | 215/45R18 | 93  | W  | XL       | 7.0~8.0  | 211             | 649              | 8.3                | 16649   |
|           | 225/40R18 | 92  | V  | XL       | 7.5~9.0  | 228             | 635              | 8.3                | 15442   |
|           | 225/45R18 | 95  | V  | XL       | 7.0~8.5  | 223             | 657              | 8.3                | 15475   |
|           | 225/50R18 | 99  | H  | XL       | 6.0~8.0  | 231             | 681              | 8.3                | 15484   |
|           | 235/40R18 | 95  | V  | XL       | 8.0~9.5  | 241             | 645              | 8.3                | 16017   |
|           | 235/45R18 | 98  | V  | XL       | 7.5~9.0  | 234             | 667              | 8.3                | 15477   |
| 18        | 235/50R18 | 101 | V  | XL       | 6.5~8.5  | 240             | 694              | 8.3                | 16024   |
|           | 245/40R18 | 97  | V  | XL       | 8.0~9.5  | 246             | 654              | 8.3                | 15444   |
|           | 245/45R18 | 100 | V  | XL       | 7.5~9.0  | 241             | 675              | 8.3                | 15480   |
|           | 245/50R18 | 104 | V  | XL       | 7.0~8.5  | 248             | 704              | 8.3                | 15485   |
|           | 255/35R18 | 94  | V  | XL       | 8.5~10.0 | 255             | 635              | 8.3                | 16015   |
|           | 255/40R18 | 99  | V  | XL       | 8.5~10.0 | 258             | 659              | 8.3                | 15446   |
|           | 255/45R18 | 103 | V  | XL       | 8.0~9.5  | 251             | 689              | 8.3                | 16022   |
|           | 275/40R18 | 103 | V  | XL       | 9.0~10.5 | 278             | 677              | 8.3                | 17730   |
| 275/45R18 | 107       | V   | XL | 8.5~10.5 | 273      | 705             | 8.3              | 17736              |         |

\* Компания оставляет за собой право вносить любые изменения в каталог, без предварительного уведомления.  
\* Все цифры для ознакомления, компания не несет ответственности за опечатки.



# WINGUARD Sport 2

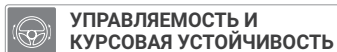
ПРЕМИУМ СВЕРХВЫСОКИЕ ХАРАКТЕРИСТИКИ ALPINE /  
ЛЕГКОВЫЕ АВТОМОБИЛИ



СПОРТ D-КЛАСС C-КЛАСС



## ПРЕВОСХОДНЫЕ ХАРАКТЕРИСТИКИ



## Ключевые индикаторы характеристик



3-х мерные ламели - повышенная эффективность на снегу и гарантия жёсткости блоков на сухой дороге



Ламели в плечевой зоне - улучшенная сопротивляемость к заносам на снежной и мокрой поверхности



Зигзагообразные канавки - улучшенный отвод воды и дополнительные кромки для лучшего сцепления на снегу



Смещённый шаг рисунка - улучшение эффективности на снегу и льду

| Дюйм      | Размер    | ИН  | СС | XL      | Обод Допуск | Наружная ширина | Наружный диаметр | Глубина протектора | Артикул |
|-----------|-----------|-----|----|---------|-------------|-----------------|------------------|--------------------|---------|
|           |           |     |    |         |             | мм              | мм               | мм                 |         |
| 17        | 205/40R17 | 84  | V  | XL      | 7.0~8.0     | 210             | 595              | 8.3                | 15440   |
|           | 205/45R17 | 88  | V  | XL      | 6.5~7.5     | 204             | 614              | 8.3                | 15447   |
|           | 205/50R17 | 93  | V  | XL      | 5.5~7.5     | 208             | 641              | 8.3                | 15481   |
|           | 205/55R17 | 95  | V  | XL      | 5.5~7.5     | 214             | 658              | 8.3                | 17739   |
|           | 215/40R17 | 87  | V  | XL      | 7.0~8.5     | 218             | 606              | 8.3                | 15441   |
|           | 215/45R17 | 91  | V  | XL      | 7.0~8.0     | 211             | 624              | 8.3                | 15448   |
|           | 215/50R17 | 95  | V  | XL      | 6.0~7.5     | 224             | 646              | 8.3                | 15482   |
|           | 215/55R17 | 98  | V  | XL      | 6.0~7.5     | 222             | 668              | 8.3                | 15487   |
|           | 225/45R17 | 94  | H  | XL      | 7.0~8.5     | 225             | 634              | 8.3                | 15449   |
|           | 225/50R17 | 98  | V  | XL      | 6.0~8.0     | 227             | 660              | 8.3                | 15483   |
|           | 225/55R17 | 101 | V  | XL      | 6.0~8.0     | 231             | 678              | 8.3                | 15488   |
|           | 235/45R17 | 97  | V  | XL      | 7.5~9.0     | 234             | 644              | 8.3                | 15476   |
| 235/55R17 | 103       | V   | XL | 6.5~8.5 | 243         | 688             | 8.3              | 15490              |         |
| 245/45R17 | 99        | V   | XL | 7.5~9.0 | 241         | 652             | 8.3              | 15479              |         |
| 16        | 205/55R16 | 91  | H  |         | 5.5~7.5     | 214             | 632              | 8.5                | 16302   |
|           | 205/65R16 | 95  | H  |         | 5.5~7.5     | 209             | 672              | 8.3                | 10394   |
|           | 215/55R16 | 97  | V  | XL      | 6.0~7.5     | 226             | 642              | 8.3                | 16648   |
| 225/60R16 | 102       | V   | XL | 6.0~8.0 | 228         | 676             | 8.3              | 17742              |         |
| 15        | 195/65R15 | 91  | H  |         | 5.5~7.0     | 201             | 635              | 8.5                | 16301   |

\* Компания оставляет за собой право вносить любые изменения в каталог, без предварительного уведомления.  
\* Все цифры для ознакомления, компания не несет ответственности за опечатки.

# WINGUARD Sport 2 SUV

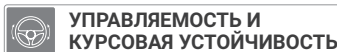
ПРЕМИУМ СВЕРХВЫСОКИЕ ХАРАКТЕРИСТИКИ ALPINE /  
ВНЕДОРОЖНИКИ



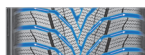
SUV



## ПРЕВОСХОДНЫЕ ХАРАКТЕРИСТИКИ



## Ключевые индикаторы характеристик



V-образный направленный рисунок протектора - улучшенные характеристики на заснеженной и мокрой дороге



Зигзагообразные канавки - улучшенный отвод воды и дополнительные кромки для лучшего сцепления на льду



Одношаговое основание протектора для лучшего сцепления - повышенная устойчивость и торможение на снегу и льду



Стабильность вождения и управляемость - сбалансированная форма основания улучшает управляемость

WINGUARD Sport 2 SUV

| Дюйм | Размер    | ИН  | СС | XL | Обод     | Наружная ширина мм | Наружный диаметр мм | Глубина протектора мм | Артикул |
|------|-----------|-----|----|----|----------|--------------------|---------------------|-----------------------|---------|
|      |           |     |    |    | Допуск   |                    |                     |                       |         |
| 20   | 245/50R20 | 102 | V  |    | 7.0~9.0  | 265                | 764                 | 7.9                   | 18103   |
|      | 255/45R20 | 105 | V  | XL | 8.0~9.5  | 255                | 738                 | 7.9                   | 10392   |
|      | 255/50R20 | 109 | V  | XL | 7.0~8.5  | 253                | 754                 | 7.9                   | 18102   |
|      | 275/45R20 | 110 | V  | XL | 8.5~10.5 | 273                | 756                 | 7.9                   | 18104   |
| 19   | 255/50R19 | 107 | V  | XL | 7.0~9.0  | 260                | 737                 | 8.3                   | 15900   |
|      | 225/55R18 | 102 | V  | XL | 6.0~8.0  | 231                | 703                 | 8.3                   | 15901   |
| 18   | 225/60R18 | 104 | V  | XL | 6.0~8.0  | 226                | 725                 | 8.3                   | 15910   |
|      | 235/55R18 | 104 | H  | XL | 6.5~8.5  | 243                | 713                 | 8.3                   | 15902   |
|      | 235/60R18 | 107 | H  | XL | 6.5~8.5  | 236                | 737                 | 8.3                   | 15911   |
|      | 245/60R18 | 105 | H  |    | 7.0~8.5  | 248                | 751                 | 7.9                   | 10390   |
|      | 255/55R18 | 109 | V  | XL | 7.0~9.0  | 263                | 737                 | 8.6                   | 15854   |
|      | 255/60R18 | 112 | H  | XL | 7.0~9.0  | 258                | 761                 | 8.3                   | 15913   |
|      | 265/60R18 | 114 | H  | XL | 7.5~9.5  | 272                | 775                 | 7.9                   | 18100   |
|      | 215/60R17 | 96  | H  |    | 6.0~7.5  | 219                | 688                 | 8.3                   | 15903   |
| 17   | 225/60R17 | 103 | H  | XL | 6.0~8.0  | 224                | 700                 | 8.3                   | 15905   |
|      | 225/65R17 | 102 | H  |    | 6.0~8.0  | 226                | 722                 | 8.3                   | 15917   |
|      | 235/60R17 | 106 | H  | XL | 6.5~8.5  | 238                | 712                 | 8.3                   | 15908   |
|      | 235/65R17 | 108 | H  | XL | 6.5~8.5  | 240                | 738                 | 8.6                   | 15855   |
|      | 245/65R17 | 107 | H  |    | 7.0~8.5  | 246                | 748                 | 8.6                   | 15919   |
|      | 255/60R17 | 106 | H  |    | 7.0~9.0  | 258                | 736                 | 8.3                   | 15909   |
|      | 265/65R17 | 112 | H  |    | 7.5~9.5  | 270                | 774                 | 8.6                   | 15920   |
| 16   | 235/70R16 | 106 | T  |    | 6.0~8.0  | 238                | 734                 | 8.6                   | 15922   |
|      | 255/65R16 | 109 | T  |    | 7.0~9.0  | 254                | 736                 | 8.6                   | 15916   |
|      | 265/70R16 | 112 | T  |    | 7.0~9.0  | 270                | 776                 | 8.6                   | 15923   |
| 15   | 235/75R15 | 109 | T  | XL | 6.0~8.0  | 233                | 731                 | 8.6                   | 15924   |
|      | 255/70R15 | 108 | T  |    | 6.5~8.5  | 258                | 737                 | 8.6                   | 15921   |

\* Компания оставляет за собой право вносить любые изменения в каталог, без предварительного уведомления.  
\* Все цифры для ознакомления, компания не несет ответственности за опечатки.

# WINGUARD Snow'G WH2

ПРЕМИУМ ALPINE / ЛЕГКОВЫЕ АВТОМОБИЛИ



EUROPEAN  
PRODUCT  
DESIGN  
AWARD



GOOD  
DESIGN  
KOREA

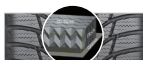
С-КЛАСС В-КЛАСС



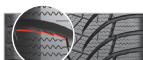
## ПРЕВОСХОДНЫЕ ХАРАКТЕРИСТИКИ

|  |                           |
|--|---------------------------|
|  | <b>ЗАСНЕЖЕННАЯ ДОРОГА</b> |
|  | <b>СУХАЯ ДОРОГА</b>       |
|  | <b>МОКРАЯ ДОРОГА</b>      |

## Ключевые индикаторы характеристик



3-х мерные ламели -  
улучшенное торможение



Зигзагообразная кромка блока -  
улучшенные сцепные  
характеристики



Форма двойного "Z" -  
улучшенное поперечное  
сцепление на снегу



У-образный рисунок протектора -  
улучшенные характеристики на  
мокрой дороге

WINGUARD Snow'G WH2

| Дюйм      | Размер    | ИН  | СС | XL      | Обод    | Наружная ширина | Наружный диаметр | Глубина протектора | Артикул |
|-----------|-----------|-----|----|---------|---------|-----------------|------------------|--------------------|---------|
|           |           |     |    |         | Допуск  | мм              | мм               | мм                 |         |
| 16        | 185/55R16 | 87  | T  | XL      | 5.0~6.5 | 192             | 608              | 8.3                | 14576   |
|           | 185/60R16 | 86  | H  |         | 5.0~6.5 | 187             | 626              | 8.3                | 15026   |
|           | 195/55R16 | 87  | T  |         | 5.5~7.0 | 199             | 618              | 8.3                | 14578   |
|           | 195/60R16 | 89  | H  |         | 5.5~7.0 | 199             | 638              | 8.3                | 14583   |
|           | 205/60R16 | 92  | H  |         | 5.5~7.5 | 207             | 650              | 8.3                | 14200   |
|           | 215/60R16 | 99  | H  | XL      | 6.0~7.5 | 219             | 662              | 8.3                | 15027   |
|           | 215/65R16 | 98  | H  |         | 6.0~7.5 | 219             | 684              | 8.3                | 14107   |
|           | 215/70R16 | 100 | T  |         | 5.5~7.0 | 219             | 706              | 8.3                | 14589   |
|           | 225/55R16 | 95  | H  | XL      | 6.0~8.0 | 231             | 652              | 8.3                | 14580   |
|           | 225/70R16 | 103 | H  |         | 6.0~7.5 | 226             | 720              | 8.3                | 14590   |
| 235/60R16 | 100       | H   |    | 6.5~8.5 | 237     | 684             | 8.3              | 15028              |         |
| 15        | 175/65R15 | 84  | T  |         | 5.0~6.0 | 175             | 607              | 8.3                | 14105   |
|           | 185/55R15 | 86  | H  | XL      | 5.0~6.5 | 192             | 583              | 8.3                | 14575   |
|           | 185/60R15 | 88  | T  | XL      | 5.0~6.5 | 185             | 605              | 8.3                | 15020   |
|           | 185/65R15 | 88  | H  |         | 5.0~6.5 | 189             | 620              | 8.3                | 13316   |
|           | 195/50R15 | 82  | H  |         | 5.5~7.0 | 196             | 575              | 8.3                | 15023   |
|           | 195/55R15 | 85  | H  |         | 5.5~7.0 | 199             | 593              | 8.3                | 14577   |
|           | 195/60R15 | 88  | H  |         | 5.5~7.0 | 199             | 613              | 8.3                | 14591   |
|           | 205/60R15 | 91  | T  |         | 5.5~7.5 | 207             | 625              | 8.3                | 14584   |
|           | 205/65R15 | 94  | H  |         | 5.5~7.5 | 207             | 645              | 8.3                | 14100   |
|           | 165/65R14 | 79  | T  |         | 4.5~6.0 | 168             | 571              | 8.3                | 15030   |
| 14        | 165/70R14 | 85  | T  | XL      | 4.0~5.5 | 168             | 586              | 8.3                | 14595   |
|           | 175/65R14 | 86  | T  | XL      | 5.0~6.0 | 177             | 584              | 8.3                | 14593   |
|           | 175/70R14 | 88  | T  | XL      | 4.5~6.0 | 175             | 600              | 8.3                | 14587   |
|           | 185/60R14 | 82  | T  |         | 5.0~6.5 | 187             | 576              | 8.3                | 14581   |
|           | 185/65R14 | 86  | T  |         | 5.0~6.5 | 187             | 594              | 8.3                | 14586   |
|           | 185/70R14 | 88  | T  |         | 4.5~6.0 | 187             | 614              | 8.3                | 14588   |

\* Компания оставляет за собой право вносить любые изменения в каталог, без предварительного уведомления.  
\* Все цифры для ознакомления, компания не несет ответственности за опечатки.



# WINGUARD WT1

ALPINE / ЛЕГКОГРУЗОВЫЕ АВТОМОБИЛИ



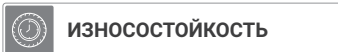
VAN



## ПРЕВОСХОДНЫЕ ХАРАКТЕРИСТИКИ



СНЕГ

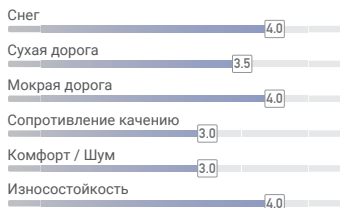


ИЗНОСОСТОЙКОСТЬ

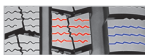


МОКРАЯ ДОРОГА

## Ключевые индикаторы характеристик



2 зигзагообразные и 1 сплошная канавки - превосходный дренаж и торможение



Высокая концентрация ламелей - увеличенные сцепные характеристики



Фаска на плечевом блоке - улучшенное сцепление в коле



Зубчатая кромка блока - оптимальное сцепление во всех направлениях

| Дюйм       | Размер     | ИН      | СС | PR      | Обод    | Наружная | Наружный | Глубина    | Артикул |       |
|------------|------------|---------|----|---------|---------|----------|----------|------------|---------|-------|
|            |            |         |    |         |         | ширина   | диаметр  | протектора |         |       |
|            |            |         |    |         | Допуск  | мм       | мм       | мм         |         |       |
| 16         | 175/75R16C | 101/99  | R  | 8       | 4.5~5.5 |          | 173      | 667        | 10.7    | 13932 |
|            | 185/75R16C | 104/102 | R  | 8       | 5.0~6.0 |          | 184      | 682        | 10.7    | 13935 |
|            | 195/60R16C | 99/97   | T  | 6       | 5.5~6.5 |          | 199      | 639        | 9.1     | 14378 |
|            | 195/65R16C | 104/102 | T  | 8       | 5.5~6.0 |          | 201      | 660        | 9.9     | 18835 |
|            | 195/75R16C | 107/105 | R  | 8       | 5.0~6.0 |          | 195      | 695        | 10.3    | 17218 |
|            | 205/65R16C | 107/105 | T  | 8       | 5.5~6.5 |          | 205      | 672        | 9.9     | 17212 |
|            | 205/75R16C | 113/111 | R  | 10      | 5.5~6.5 |          | 204      | 711        | 10.3    | 13950 |
|            | 215/60R16C | 103/101 | T  | 6       | 6.0~7.0 |          | 218      | 660        | 9.1     | 13951 |
|            | 215/65R16C | 109/107 | R  | 8       | 6.0~7.0 |          | 219      | 684        | 9.9     | 14380 |
|            | 215/70R16C | 108/106 | R  | 6       | 5.5~7.0 |          | 217      | 706        | 10.3    | 13953 |
|            | 215/75R16C | 116/114 | R  | 10      | 5.5~7.0 |          | 217      | 726        | 10.3    | 13954 |
|            | 225/65R16C | 112/110 | R  | 8       | 6.0~7.0 |          | 228      | 698        | 9.9     | 14381 |
|            | 225/75R16C | 121/120 | R  | 10      | 6.0~7.0 |          | 221      | 742        | 10.3    | 17220 |
|            | 235/65R16C | 115/113 | R  | 8       | 6.5~7.5 |          | 238      | 710        | 9.9     | 15649 |
| 235/65R16C | 121/119    | R       | 10 | 6.5~7.5 |         | 240      | 712      | 9.9        | 17215   |       |
| 15         | 195R15C    | 106/104 | P  | 8       | 5.0~6.0 |          | 196      | 689        | 10.3    | 13961 |
|            | 195/70R15C | 104/102 | R  | 8       | 5.0~6.0 |          | 197      | 653        | 10.3    | 14383 |
|            | 205/65R15C | 102/100 | R  | 6       | 5.5~6.5 |          | 206      | 645        | 9.9     | 13949 |
|            | 205/70R15C | 106/104 | R  | 8       | 5.5~6.5 |          | 205      | 668        | 10.3    | 14384 |
|            | 215/70R15C | 109/107 | R  | 8       | 5.5~7.0 |          | 217      | 680        | 10.3    | 13952 |
|            | 225/70R15C | 112/110 | R  | 8       | 6.0~7.0 |          | 225      | 695        | 10.3    | 14385 |
| 14         | 185R14C    | 102/100 | R  | 8       | 5.0~6.0 |          | 187      | 647        | 9.9     | 13959 |
|            | 195R14C    | 106/104 | R  | 8       | 5.0~6.0 |          | 197      | 664        | 9.9     | 13960 |
|            | 165/70R14C | 89/87   | R  | 6       | 4.5~5.0 |          | 170      | 588        | 9.5     | 18834 |
|            | 175/65R14C | 90/88   | T  | 6       | 5.0~5.5 |          | 177      | 584        | 9.1     | 18833 |
|            | 175/70R14C | 95/93   | T  | 6       | 4.5~5.5 |          | 173      | 601        | 9.9     | 17217 |

\* Компания оставляет за собой право вносить любые изменения в каталог, без предварительного уведомления.  
\* Все цифры для ознакомления, компания не несет ответственности за опечатки.

## ВАЖНЫЕ МЕРЫ ТЕХНИКИ БЕЗОПАСНОСТИ И ИНФОРМАЦИЯ О ТЕХНИЧЕСКОМ ОБСЛУЖИВАНИИ

Любая шина, как бы идеально она не была сконструирована, может выйти из строя из-за прокола, удара, неправильного давления, перегруза или других нарушений условий эксплуатации. Выход из строя автошин может привести к серьезному материальному ущербу, а также к серьезным травмам. Чтобы существенно снизить эти риски настоятельно рекомендуем следующее:

### ВНИМАНИЕ!

#### СЕРЬЕЗНЫЕ ТРАВМЫ МОГУТ ВОЗНИКНУТЬ В РЕЗУЛЬТАТЕ:

- Повреждения шины вследствие низкого давления / перегруза транспортного средства - следуйте руководству по эксплуатации Вашего транспортного средства.
- Взрыв шины в сборе на диске из-за неправильного монтажа - только специально обученный персонал должен монтировать шины.

#### ПРОВЕРЯЙТЕ ДАВЛЕНИЕ ВО ВСЕХ ШИНАХ:

Давление в шинах, включая запасное колесо, должно проверяться не реже одного раза в месяц до начала движения, когда шины холодные (спустя 3 часа после остановки транспортного средства). Не снижайте давление воздуха, когда шины горячие. Используйте шинный манометр для проверки давления и поддержания его на рекомендованном заводом-изготовителем транспортного средства уровне. Если давление в шине падает больше, чем на 0,07 атм в месяц, надо проверить шину на прокол. Надлежащее давление в шинах очень важно для: комфорта при езде, управляемости и срока службы. Вы должны всегда поддерживать правильное давление в шинах согласно рекомендациям производителя автомобиля. Кроме того, в Вашем автомобиле установлено информационное табло, которое указывает надлежащий размер шин и давление для вашей конкретной модели автомобиля.

#### РЕГУЛИРОВКА РАЗВАЛА-СХОЖДЕНИЯ И БАЛАНСИРОВКА КОЛЕС:

Эти параметры очень важны для комфортабельности и продления срока службы шин. Проверяйте Ваши шины на предмет износа хотя бы 1 раз в месяц. Если шины изнашиваются неравномерно, например, с внутренней стороны протектора больше, значит углы установки колес не отрегулированы должным образом. Это не только сокращает срок службы шин, но и отрицательно влияет на ходовые характеристики Вашего автомобиля. Следовательно, при возникновении неравномерного износа произведите регулировку углов установки колес. Если давление в шине ниже нормы, то сильнее будут изнашиваться плечевые зоны протектора. Шины с недостаточным давлением изнашиваются быстрее в плечевой части, чем в центральной части протектора. Эксплуатация шины с пониженным давлением может привести к её повреждению. Проконсультируйтесь с Вашим дилером.

#### НЕ ПЕРЕГРУЖАЙТЕ ВАШ АВТОМОБИЛЬ:

Максимальная грузоподъемность и давление воздуха маркируется на боковине шины. Не превышайте эти пределы. Если Вы будете следовать инструкциям по загрузке Вашего автомобиля, Вы можете быть уверены, что Ваши шины не перегружены. Эксплуатация шин с перегрузом вызывает избыточную генерацию тепла, что может привести к взрыву шины при движении.

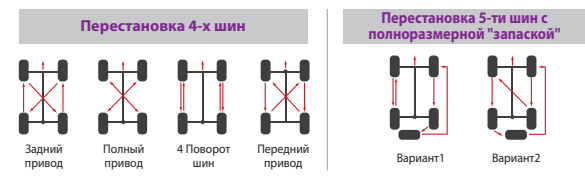
#### ПЕРЕСТАНОВКА ШИН:

Целью перестановки колес является достижение более равномерного износа всех шин на автомобиле. Перед перестановкой колес необходимо проверить шины на наличие неравномерного износа и/или механических повреждений и при необходимости устранить неисправности.



**Выполняйте перестановку колес каждые 9.500 км.**

Здесь указаны возможные схемы перестановки. Пожалуйста, обратитесь к инструкции по эксплуатации автомобиля для получения точной схемы



## РАСШИФРОВКА РАЗМЕРА ШИНЫ



**225 / 60 R 15 96 V**

- Ширина секции (мм)
- Высота профиля (%)
- Радиальная конструкция
- Посадочный диаметр (дюйм)
- Индекс нагрузки (ИН)
- Символ скорости (СС)

## ИНДЕКС НАГРУЗКИ

| ИН | кг  | ИН  | кг  | ИН  | кг   | ИН  | кг   | ИН  | кг   |
|----|-----|-----|-----|-----|------|-----|------|-----|------|
| 50 | 190 | 76  | 400 | 102 | 850  | 128 | 1800 | 154 | 3750 |
| 51 | 195 | 77  | 412 | 103 | 875  | 129 | 1850 | 155 | 3875 |
| 52 | 200 | 78  | 425 | 104 | 900  | 130 | 1900 | 156 | 4000 |
| 53 | 206 | 79  | 437 | 105 | 925  | 131 | 1950 | 157 | 4125 |
| 54 | 212 | 80  | 450 | 106 | 950  | 132 | 2000 | 158 | 4250 |
| 55 | 218 | 81  | 462 | 107 | 975  | 133 | 2060 | 159 | 4375 |
| 56 | 224 | 82  | 475 | 108 | 1000 | 134 | 2120 | 160 | 4500 |
| 57 | 230 | 83  | 487 | 109 | 1030 | 135 | 2180 | 161 | 4625 |
| 58 | 236 | 84  | 500 | 110 | 1060 | 136 | 2240 | 162 | 4750 |
| 59 | 243 | 85  | 515 | 111 | 1090 | 137 | 2300 | 163 | 4875 |
| 60 | 250 | 86  | 530 | 112 | 1120 | 138 | 2360 | 164 | 5000 |
| 61 | 257 | 87  | 545 | 113 | 1150 | 139 | 2430 | 165 | 5150 |
| 62 | 265 | 88  | 560 | 114 | 1180 | 140 | 2500 | 166 | 5300 |
| 63 | 272 | 89  | 580 | 115 | 1215 | 141 | 2575 | 167 | 5450 |
| 64 | 280 | 90  | 600 | 116 | 1250 | 142 | 2650 | 168 | 5600 |
| 65 | 290 | 91  | 615 | 117 | 1285 | 143 | 2725 | 169 | 5800 |
| 66 | 300 | 92  | 630 | 118 | 1320 | 144 | 2800 | 170 | 6000 |
| 67 | 307 | 93  | 650 | 119 | 1360 | 145 | 2900 | 171 | 6150 |
| 68 | 315 | 94  | 670 | 120 | 1400 | 146 | 3000 | 172 | 6300 |
| 69 | 325 | 95  | 690 | 121 | 1450 | 147 | 3075 | 173 | 6500 |
| 70 | 335 | 96  | 710 | 122 | 1500 | 148 | 3150 | 174 | 6700 |
| 71 | 345 | 97  | 730 | 123 | 1550 | 149 | 3250 | 175 | 6900 |
| 72 | 355 | 98  | 750 | 124 | 1600 | 150 | 3350 | 176 | 7100 |
| 73 | 365 | 99  | 775 | 125 | 1650 | 151 | 3450 | 177 | 7300 |
| 74 | 375 | 100 | 800 | 126 | 1700 | 152 | 3550 | 178 | 7500 |
| 75 | 387 | 101 | 825 | 127 | 1750 | 153 | 3650 | 179 | 7750 |

## СИМВОЛ СКОРОСТИ

| Символ скорости      | P   | Q   | R   | S   | T   | U   | H   | V   | W   | Y   |
|----------------------|-----|-----|-----|-----|-----|-----|-----|-----|-----|-----|
| Макс. скорость(км/ч) | 150 | 160 | 170 | 180 | 190 | 200 | 210 | 240 | 270 | 300 |



# NEXEN TIRE

we got you

**НЕКСЕН ТАЙР РУС**

Россия, Москва, 123610, Краснопресненская наб., 12,  
офис 1603 Центр Международной Торговли, Подъезд №3.

T +7 495 120 4684 Ф +7 495 120 4684

Web: <http://www.nexentire.com/ru/>